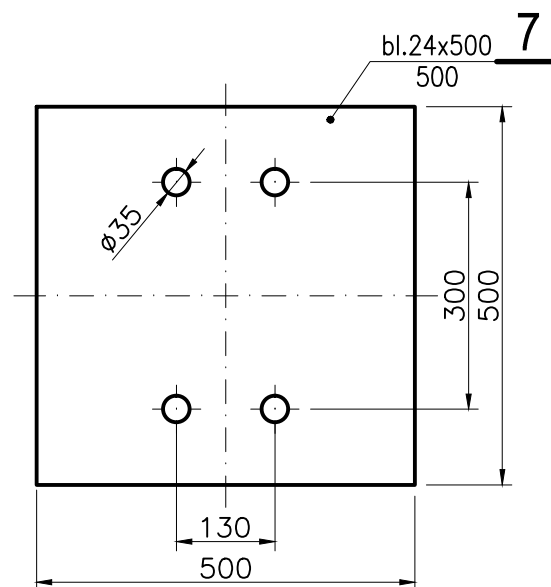
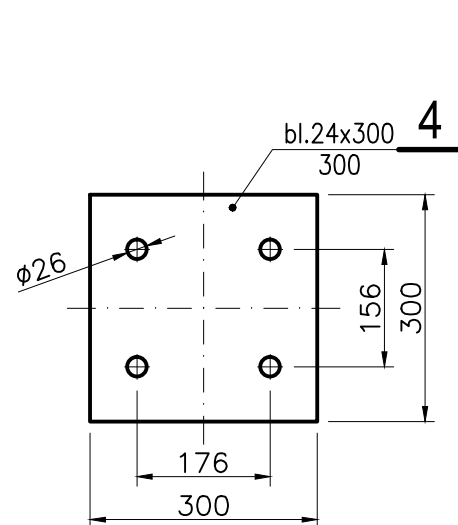
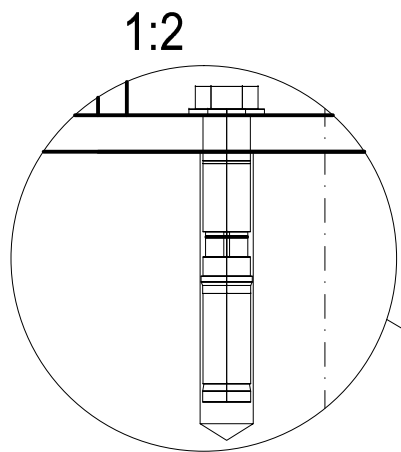
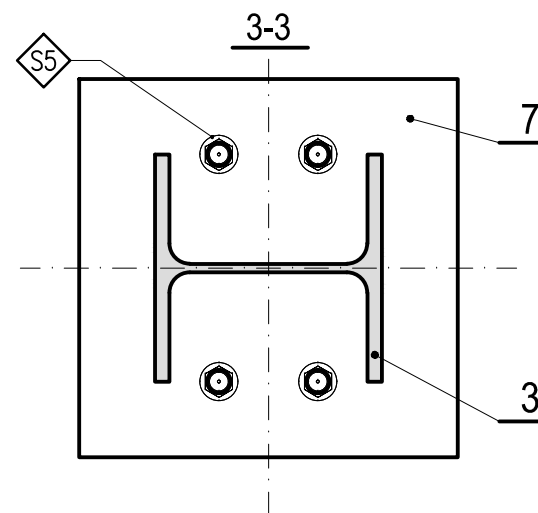
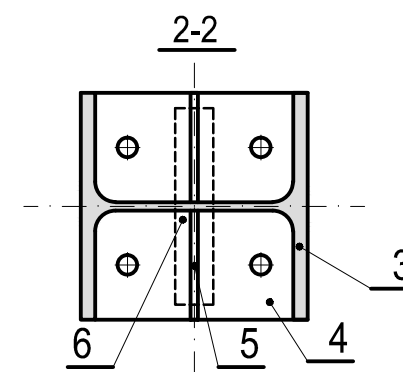
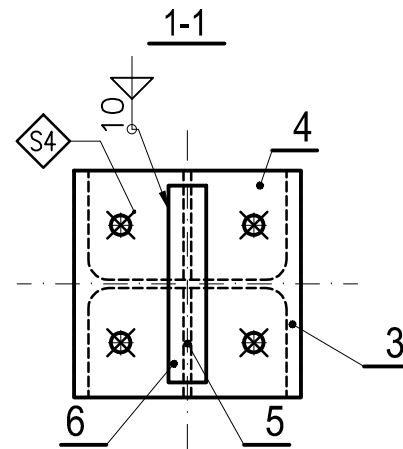


Symbole śrub:

⬡ S4 - M24x120-8.8-Fe-Zn 40-ISO4014-2p+1n-50%Ms,

⬡ S5 - kotwa do dużych ciężarów HILTI, HSL-3 M24/30, moment dokręcający 250Nm

2p+1n - 2xpodkładka + 1x nakrętka



Uwagi:

1. Połączenia spawane.

Jeśli nie podano inaczej:

- spoiny wykonać na całej długości przylegania elementów,
- spoiny czołowe wykonać na pełen przetop (100% nośności zgodnie z Eurokod 3) - nie ma potrzeby oznaczania kontroli defektoskopowej spoin czołowych,
- grubość spoin pachwinowych dobierać z warunku konstrukcyjnego  $0,2t_1 < a < 0,7t_2$ , gdzie  $t_1, t_2$  - grubość grubszego i cieńszego elementu w połączeniu.

2. Połączenia śrubowe zgodnie z opisami na rysunku.

3. Wymiary ujęte w ramki są wymiarami systemowymi, przytłaczanymi i należy je bezwzględnie zachować w pasowaniu i tolerancji określonej w projekcie montażu.

4. Ostre krawędzie stępić

5. Wykaz stali zamieszczono w tabeli poza rysunkiem.

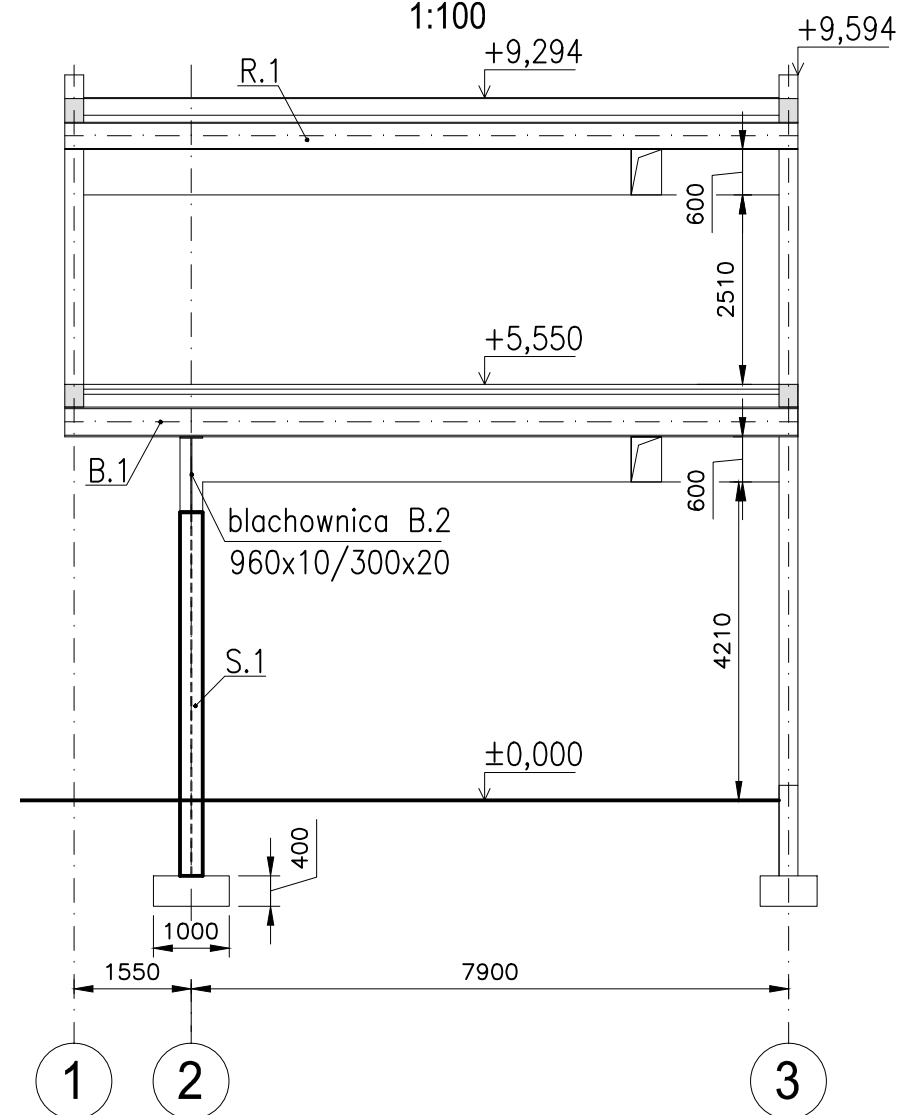
Tab. 1. Siła sprężenia i momenty dokręcania śrub\*)

Klasa	Średnica	Siła sprężająca $N_s$ [kN]	Moment dokręcania $M_s$ [Nm]**)
8.8	M16	88	255
	M20	137	490
	M24	198	860
10.9	M16	110	320
	M20	172	620
	M24	247	1070

\*Dotyczy wszystkich zastosowanych śrub z wyjątkiem opisanych 50%Ms, które należy sprężyć na 50% wskazanego momentu dokręcania.

\*\*dla smaru grafitowego, przy smarze MoS<sub>2</sub> zmniejszyć o wsp. 7/9, dla śrub presmarowanych dobrać zgodnie z wytycznymi producenta.

Schemat 1:100



STAL S355

Rewizja	Opis	Projektant	Data		
Obiekt: <b>Budynek biurowy</b>					
 Politechnika Świętokrzyska w Kielcach, Wydział Budownictwa i Architektury, Katedra Mechaniki, Konstrukcji Metalowych i Metod Komputerowych					
Funkcja	Imię i nazwisko	Podpis	Data		
Projektant	Jan Kowalski				
Sprawdził:					
Faza projektu: <b>Projekt wykonawczy</b>					
Branża: <b>Konstrukcja</b>					
Tytuł rysunku: <b>Śtup S.1</b>					
Numer rysunku: <b>K - BB - PW - 04 - 102</b>					
BRANŻA	PROJEKT	FAZA	KOND.	NR RYS.	REW
Podz. 1:10 (1:100)					
Data: 2015-06-19		Rysował: Jan Kowalski		Str	
Niniejsza dokumentacja ani żadna jej część nie może być powielana ani rozpowszechniana za pomocą urządzeń elektronicznych, mechanicznych, kopiujących, nagrywających i innych bez pisemnej zgody posiadacza praw autorskich: Zespół Projektowy					