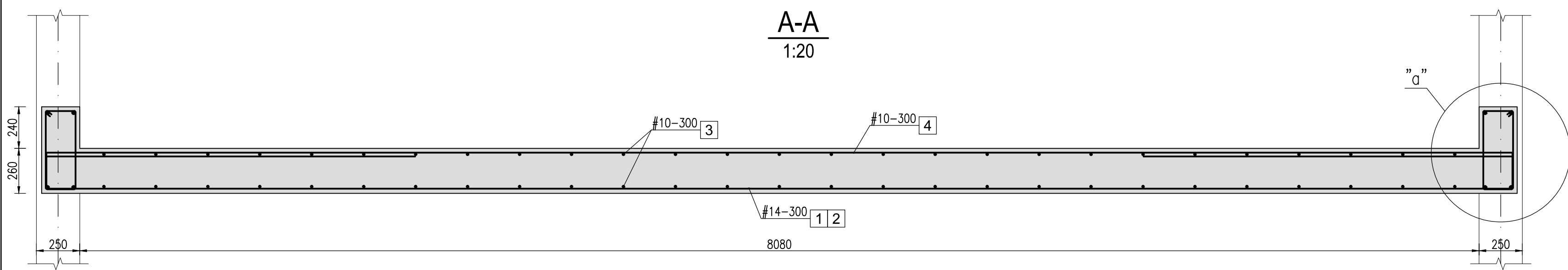
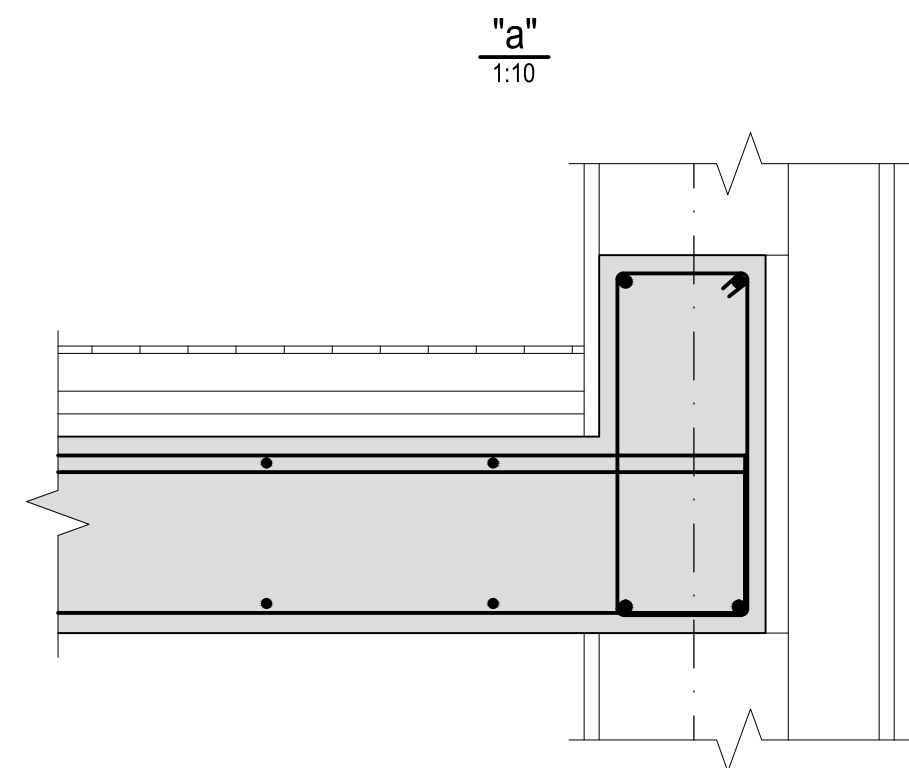
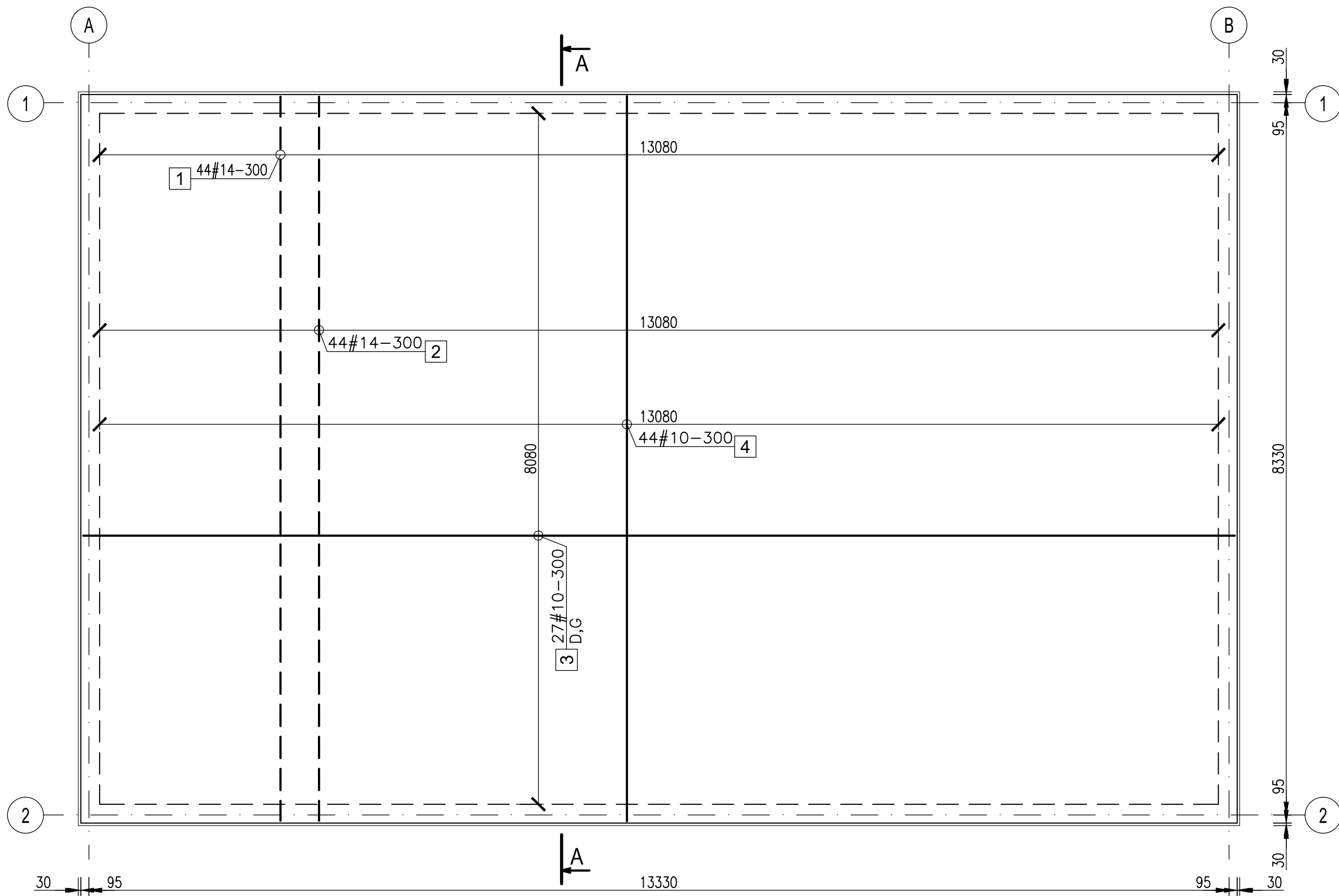


Nie należy odczytywać wymiarów z rysunku, w szczególności z pliku *.DWG, ani używać go jako szablonu.
 Przed przystąpieniem do prac budowlanych wymiary należy sprawdzić w naturze. W przypadku rozbieżności wymiarowych pomiędzy rysunkami wykonawczymi a naturą Wykonawca dostosuje projekt do rzeczywistości, a w przypadkach wątpliwych uzgodni z Projektantem rozwiązania zamienne.



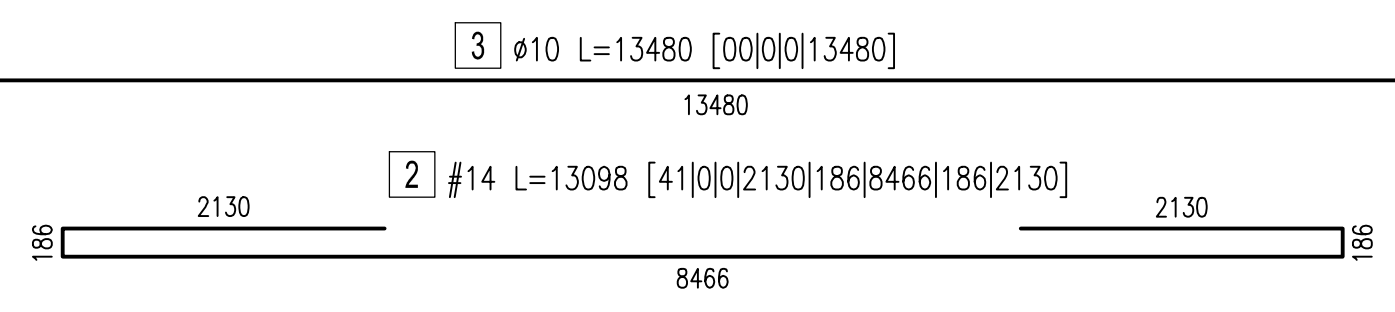
LEGENDA:
 - - - - - zbrojenie dołem (D)
 — — — — — zbrojenie górą (G)




C30/37
B500
S4
 XC1, XD1, XA1 $c_{nom} = 25 \text{ mm}$

- UWAGI:**
- Rysunek rozpatrywać łącznie z rysunkami powiązanych elementów, projektem architektury i branż towarzyszących.
 - Wykonawca dobierze technikę/technologię łączenia prętów zbrojeniowych spośród:
 - na zakład;
 - zgrzewanie;
 - spawanie;
 - połączenie śrubowe;
 lub siatki zbrojeniowe, zgodnie z zaleceniami PN-EN 1992. W zależności od wybranego rozwiązania Wykonawca wykona rysunki produkcyjne/warsztatowe i przedstawi Projektantowi do uzgodnienia.
 - Integralną częścią niniejszego rysunku jest wykaz stali zbrojeniowej zamieszczony na osobnym załączniku.

Ilustracja stosowania kodów na rys. warsztatowych. W praktyce nie jest zalecane i nie powinno być przedstawianie figur zbrojeniowych, chyba że wynika to z normy PN-EN ISO 3766, czyli w przypadku skomplikowanych kształtów prętów nie dających się opisać.



Rewizja	Opis	Projektant	Data
Obiekt: Budynek biurowy			
Biuro projektowe branżowe:		Chodor-Projekt® sp. z o.o. 25-635 Kielce, ul. Puscha 3 lok.30 25-516 Kielce, al. IX Wieków Kielc 6 lok.3 tel. (+48) 881-949-956 fax (+48) 41-368-30-07 http://chodor-projekt.net e-mail: biuro@chodor-projekt.net	
			
Funkcja	Imię i nazwisko	Podpis	Data
Projektant	Jan Kowalski		
Sprawdził			
Faza projektu: Projekt roboczy (warsztatowy)			
Branża: Konstrukcja			
Tytuł rysunku: Płyta żelbetowa			
Numer rysunku: K - BB - PW - 02 - 101			
BRANŻA	PROJEKT	FAZA	KOND.
Podz. 1:20	Data 2015-11-19	Rysował Jan Kowalski	REW
(1:10,50)			Str
Niniejsza dokumentacja ani żadna jej część nie może być powielana ani rozpowszechniana za pomocą urządzeń elektronicznych, mechanicznych, kopiujących, nagrywających i innych bez pisemnej zgody posiadacza praw autorskich: Zespół Projektowy			